

X120^{GO} TECHNICAL FEATURES

性能

計測最大距離	120 m
計測最小距離	0.5 m
相対精度	6 mm ¹
チャンネル数	16 チャンネル
スキャンレート	320,000 点/秒
FOV (計測角度)	360°x270°
レーザークラス	Class 1

カメラ

カメラ数	3 個 (各 5 MP - 合計 15 MP)
カメラ FOV	200°x100°
RGB Point Cloud	対応

システム

メモリ	32GB (拡張可能)
接続	Wi-Fi

電気特性

消費電力	25W
供給電圧	20-30V
使用可能時間	2.5 時間 (バッテリー 1 セット - 4 本)
容量	3350mAh x4 本

本体仕様

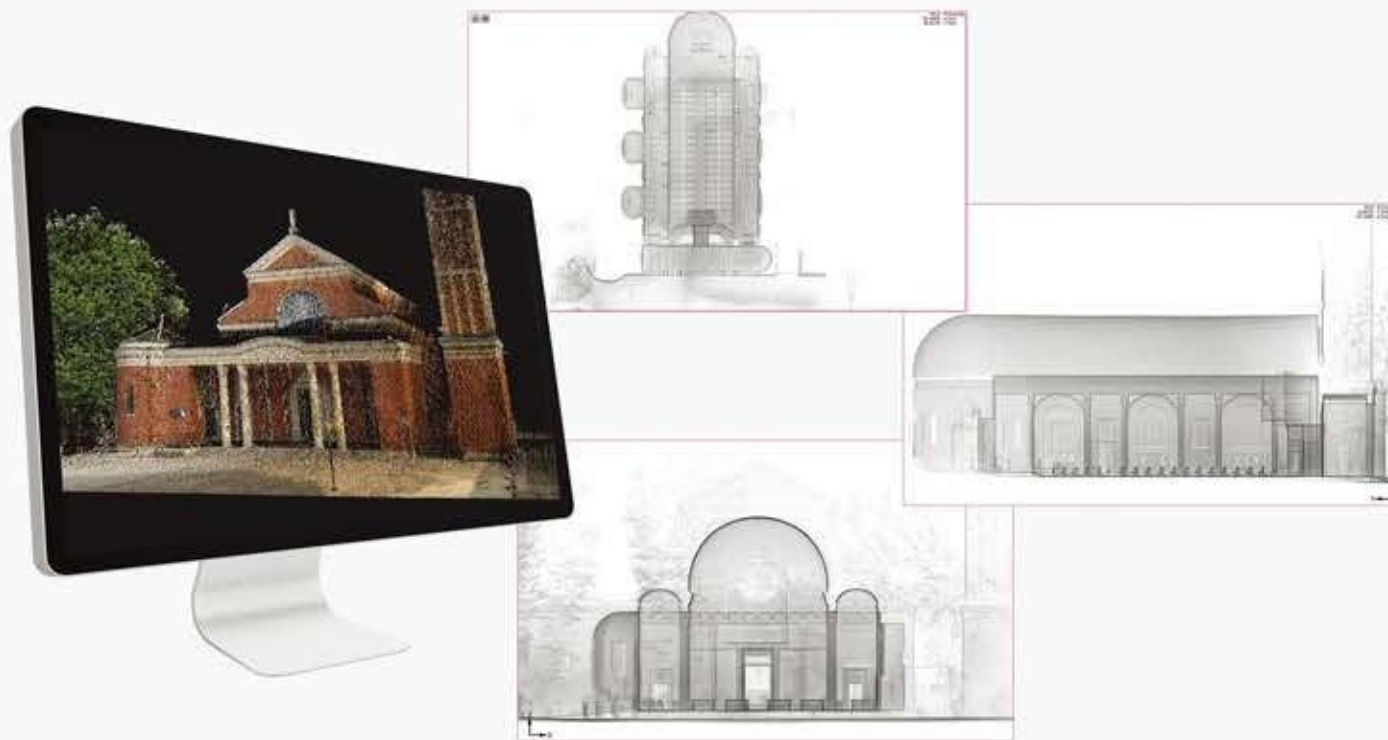
重量	1.6 kg (バッテリー含まず)
サイズ	372 mm x 163 mm x 106 mm
使用可能温度	-10°C to +45°C
使用可能湿度	85%以下(相対湿度)
防水/防塵性能	IP54

その他

新技術情報提供システム (NETIS) 登録番号	KT-230271-A
--------------------------	-------------

1. 環境により異なります。

Top data quality...



UNI EN ISO 9001:2015 - X120^{GO} - SEPTEMBER 2022 - VER02 - REV-02

イラスト、説明および技術仕様について、予告なく変更される場合があります。

【販売代理店】
〒230-0042
神奈川県横浜市鶴見区仲通2-70-2
株式会社アクティブ・ソリューション
info@ac-sol.jp / 045-947-2335

STONEX AUTHORIZED DEALER(輸入元)
〒104-0043
東京都中央区湊1-2-1 ミナトビル2階
アジルジオデザイン株式会社
info@agdcorp.com / 03-5875-7470

STONEX®
Viale dell'Industria 53 - 20037
Paderno Dugnano (MI) - Italy
Phone +39 02 78619201
www.stonex.it | info@stonex.it

STONEX

Agile Geo Design

X120^{GO} Laser Scanner

3D Handheld
Laser Scanner



STONEX
SLAM

X120GO

Accurate &
Versatile

本システムには360°回転するレーザーが上部にあり、360° x 270°の範囲で点群を取得し、生成する事ができます。プロフェッショナルレベルのSLAMアルゴリズムを融合し、光やGPSがなくても周囲環境の高精度三次元点群データを取得できます。

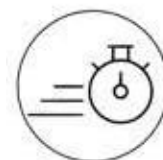
水平200° FOVと垂直100° FOVを可能にするために搭載された3台の5MPカメラは、テクスチャ情報を同期しながら取得し、カラー点群とパノラマ画像を生成します。

X120GOはGOappを使用してプロジェクトの確認と管理ができます。さらに計測状況の更新と表示を同時に行い、GOappを介してリアルタイムSLAMマッピングとプレビューも可能にします。GOpostでは取得データの後処理を実行し、高精度で高精細なカラー点群の生成、パノラマ画像の生成、点群表示、最適化処理ができます。

X120GOはデータ保存と操作が一体化された設計であり、交換可能なリチウムイオンバッテリーを搭載しています。

スタートボタンを押すだけで、X120GOはすぐに操作を開始できるため、データ取得がより効率的かつ便利です。

※X120GOは、国土交通省の新技術情報提供システム（NETIS）に登録されている製品です。
NETIS登録番号：KT-230271-A



作業時間の省力化

もう三脚を複数回設置する必要はありません。計測したい場所を歩いて移動するだけで、三次元点群データ全体を取得でき、すぐにデータを取り出せます。



柔軟性

条件が厳しい環境においても、屋内と屋外のデータの結合が可能です。



リアルタイムプレビュー

リアルタイムにスキャンの進捗状況を専用のAndroidアプリを使用して、確認する事ができます。



コントロールポイントの自動取得

X120GOはデータ取得中に、参照点についても合わせて取得できます。そしてこの参照点は、ジオリファレンス用のコントロールポイントとして使用できます。



一体型カメラ

一体型の3台の5MPカメラがスキャナーの幅広い計測範囲をカバーします。それにより、カラー点群とパノラマ画像を得ることができます。



SLAM TECHNOLOGY

Simultaneous Localization And Mapping

STONEXのSLAM技術は、広範囲かつより多くのポイント数、およびクラス最高のオンボード処理アルゴリズムにより、条件が厳しい環境においても、他に類を見ないデータ取得速度と信頼性を実現します。

BUNDLED SOFTWARE



GOapp

GOappはプロジェクト管理、点群のリアルタイム表示、イメージプレビュー、ファームウェアアップデートなどの操作をするX120GO専用のモバイルアプリです。



GOpost

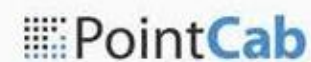
カラー点群化、パノラマ画像作成、最適化処理を実行するWindows用後処理ソフトウェア。また、基準点のインポートができ、点群に座標を与える事ができます。



3D SOFTWARE



Cube-3dは、測量のスペシャリスト向けのマッピングおよび航空写真測量用のソフトウェアです。画像データを高精度なデジタルマップおよびとても正確な3Dモデルに変換します。Cube-a測量データをインポートし、Stonexスキャナーおよび、あらゆるサードパーティの3Dモデルと互換性があります。



StonexとPointCabのコラボレーションによって、点群データの管理ができます。PointCab Originsは、点群データ処理においては、すべてのレーザースキャナーおよび、すべてのCADとBIMシステムと互換性があります。



Stonex Reconstructorソフトウェアを使用すると、レーザースキャナーや他のセンサーで取得した点群や写真測量によって生成された点群、および標準的なあらゆる点群を管理および調整ができます。また、アドオンモジュールにより、機能拡張が可能です。